

HINWEISE

PS-AKTIONEN „BUNTE STAUBWOLKEN“

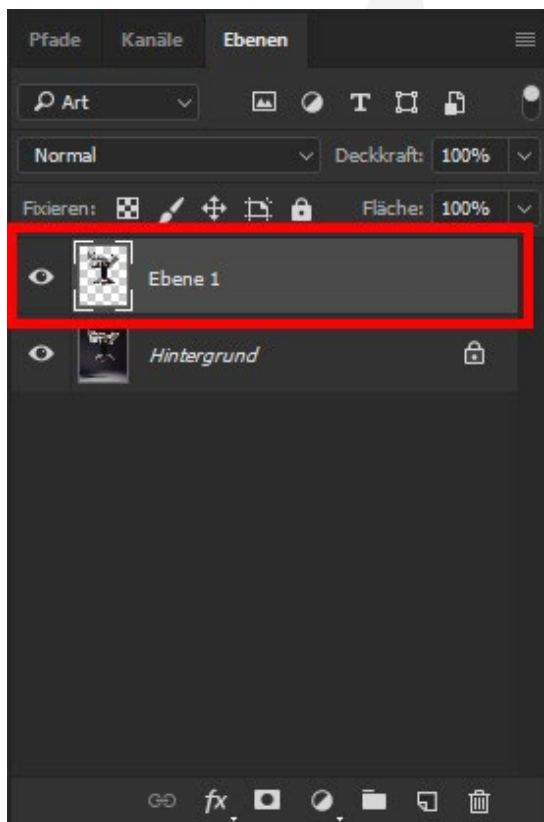
ANLEITUNG FÜR DIE AKTION „BUNTE STAUBWOLKEN“

1. Lade die Aktion **Staub.atn** und die **Staub_Pinsel.abr** nach Photoshop, indem du doppelt auf jede Datei klickst.
2. Öffne dein Bild in Photoshop. Achte darauf, dass die Einstellungen unter Bild>Modus bei RGB-Farbe und 8 Bit/Kanal gesetzt sind. Das beste Ergebnis bekommst du, wenn dein Bild circa 2000 px bis 2500 px breit ist.
3. Prüfe die Einstellungen für den Pinsel: Deckkraft 100 %, Fluss 100 %
4. Setze die Vordergrundfarbe auf Schwarz, die Hintergrundfarbe auf Weiß.
5. Erstelle auf der Hintergrundebene eine neue Auswahl mit einem Auswahlwerkzeug deiner Wahl. Je besser du das Objekt auswählst, umso besser wird das Ergebnis.



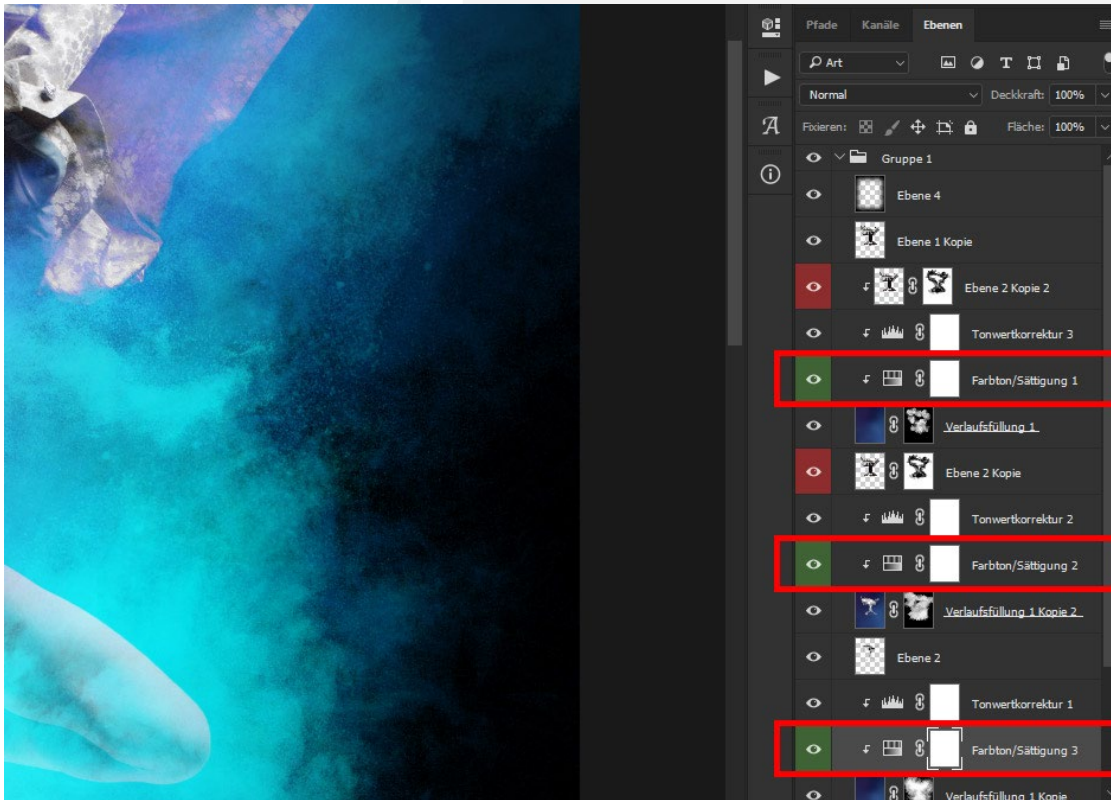
PHOTOSHOP-AKTIONEN „BUNTE STAUBWOLKEN“

6. Kopiere deine Auswahl in eine neue Ebene, indem du Strg+C und dann Strg+V drückst.

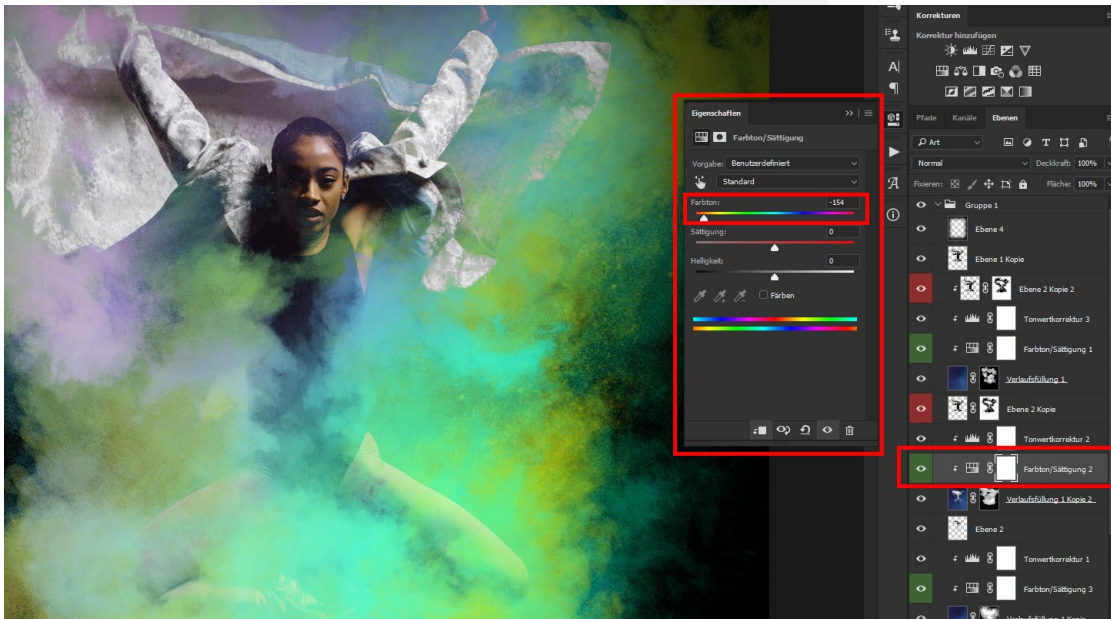


7. Starte die Aktion. Klicke dafür im Aktionen-Bedienfeld auf den Play-Button (Auswahl ausführen).
8. **Hinweis:** Am Ende der Aktion kannst du die Farbe des Staubs ändern. Öffne dazu im Ebenen-Bedienfeld die „Gruppe 1“. Dort findest du drei Ebenen namens „Farbton/Sättigung 1“, „Farbton/Sättigung 2“ und „Farbton/Sättigung 3“ (jeweils mit Grün markiert).

PHOTOSHOP-AKTIONEN „BUNTE STAUBWOLKEN“

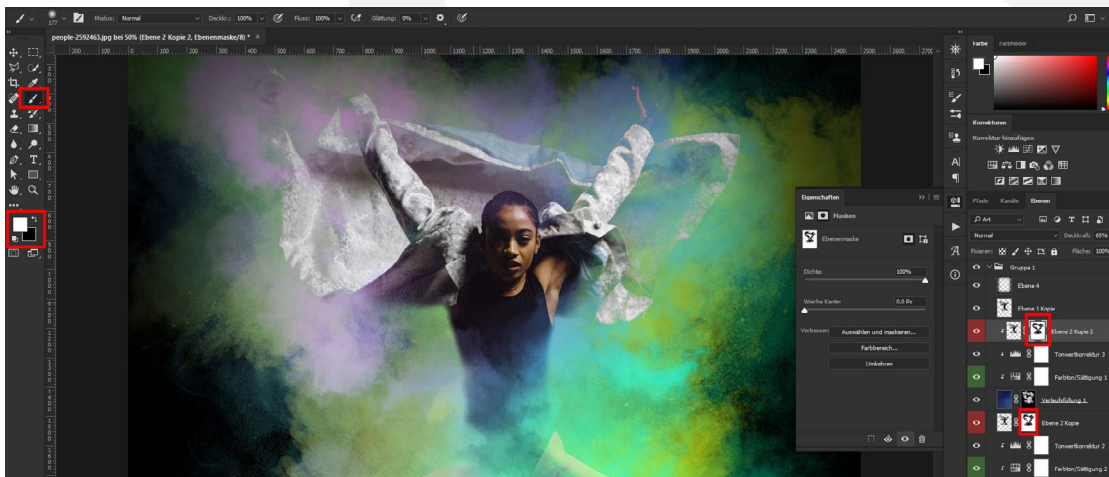


Wähle eine der Ebenen an. Öffne das Fenster Eigenschaften. Hier kannst du den Farbton durch Verschieben des Farbwählers einstellen. Wiederhole dies mit den beiden anderen Ebenen „**Farbton/Sättigung**“.



PHOTOSHOP-AKTIONEN „BUNTE STAUBWOLKEN“

9. **Hinweis:** Werden Bereiche von Staub überlagert, wo das nicht der Fall sein soll (bspw. im Gesicht), kannst du das mit Masken korrigieren. Wähle dazu die rot markierten Ebenen („Ebene 2 Kopie 2“ und „Ebene 2 Kopie“) und hier jeweils die Masken an. Male mit einem weißen, runden Pinsel in die Bereiche, die du vom Staub befreien möchtest.



Hinweis: Du möchtest ein anderes Ergebnis? Dann lösche „Gruppe 1“, wähle dann „Ebene 1“ und starte die Aktion erneut.

NUTZUNGSHINWEISE

Informationen zur Nutzung der Inhalte und insbesondere die Voraussetzungen zur kommerziellen Verwertung findest du [in den detaillierten Nutzungshinweisen](#).

KONZEPTION, GESTALTUNG UND DESIGN

4eck Media GmbH & Co. KG www.4eck-media.de